

PIC HooliFix II

Personenfotografie

Das PIC HooliFix II ist ein Personenaufnahme-System welches in Zusammenarbeit mit der Kantonspolizei Zürich entwickelt wurde.

Die Idee des Systems besteht darin, Personen zu fotografieren und in wenigen Sekunden als Etiketten-Ausdruck auszugeben.

Eine Spiegelreflexkamera kombiniert mit vier LED-Leuchten (Grundlicht), sorgen für qualitativ hochwertige Aufnahmen. Die Bedienung des Systems erfolgt über einen 23" Multitouch Monitor. Nach der Aufnahme erfolgt die Ausgabe am Laserdrucker.

Das System eignet sich sowohl für Festinstallationen mit Einbindung von Blitzanlagen, wie auch als portable Anlage für Einsätze an Demonstrationen oder anderen Massenveranstaltungen.



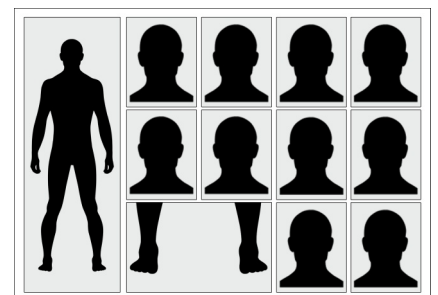
PIC HooliFix II (Portable Variante im Rack)

Klebeetiketten

Für die Ausgabe stehen definierte Selbstklebeetiketten zur Verfügung. Das Layout und die Grösse der Klebeetiketten kann individuell dem Kundenbedürfnis nach angepasst werden.

Auf dem PIC-Beispiel-Layout befinden sich zehn Portraitabbildungen, eine Schuhabbildung und eine Ganzkörperabbildung auf einem A5 Blatt.

Um Druckertoner zu sparen, können in der Software die nicht benötigten Platzhalter abgewählt werden. Die Ausgabe kann auch auf Hochglanzpapier zur weiterverwendung, beispielsweise als provisorische Passbilder, eingesetzt werden. Dazu kann am Drucker ein weiteres Fach mit dem entsprechenden Material angebracht werden.



Beispiel Layout der Klebeetiketten

Software

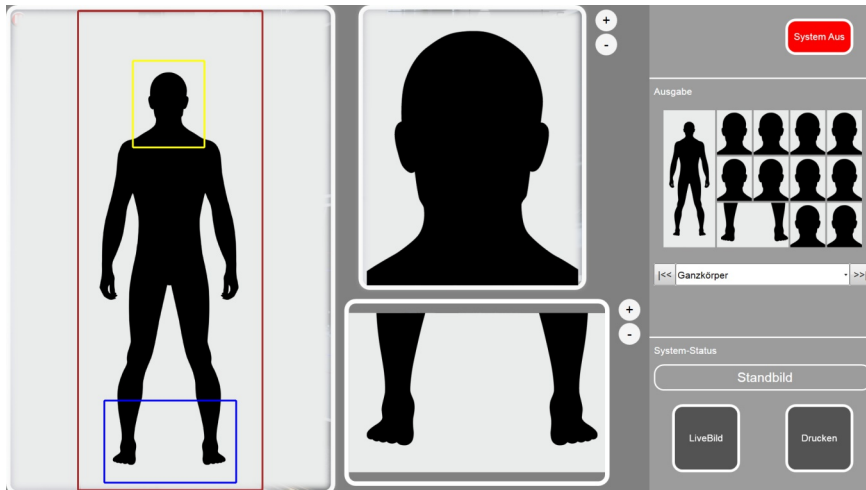
Die PIC HooliFix II Software zeichnet sich durch ihre intuitive Touchscreen-Bedienung aus. Der einfache Arbeitsablauf erübrigt umfangreiche Schulungen oder

Instruktionen. Für gleichmässige Aufnahmen sorgen zusätzliche Kopfumriss-Hilfslinien, welche die korrekte Positionierung des Portrait-ausschnitts vereinfachen.

Im Ausgabebereich (Rechts) können individuell konfigurierte Layouts ausgewählt werden.

Die Anwendung arbeitet als Stand-Alone-Anlage, wodurch der Computer ausschliesslich für die PIC HooliFix II Anwendung genutzt werden kann.

Der Ausdruck einer Aufnahme erfolgt je nach Qualitätsstufe in ca. 5- 15 Sekunden.



PIC Hoolifix II Software Hauptansicht

Optional:

Wird ein USB Medium am Computer angeschlossen, werden die Bilder zusätzlich zum Ausdruck auf das USB Medium zur Weiterverwendung abgespeichert.

Technische Daten

- Spiegelreflexkamera 24.2 Megapixel
- 23" EIZO Multitouch Monitor
- ThinkCentre Mini-PC
- Farb-Laserdrucker
- Etiketten Formate A5 oder A4
- 4 x 5W LED Leuchten für optimale Grundbeleuchtung
- Bei Fix Installationen: Inkl. Wandhalterung
- Bei portalem System: Inkl. Rack und Carbon Stativ
- Optional: Speicherung der Aufnahmen auf ein USB Medium

Komplettes System, inklusive Instruktion:

Im ersten Jahr kostenloser Telefon und Mailsupport

Optionen:

- PIC Hoolifix II als Portables System (mit Rollen, Schubladen mit Platz für Ersatzmaterial, geeignet für Grossanlässe oder Demonstrationen)



Option: PIC Hoolifix als portable Anlage im transportgerechten Rack

Technische Änderungen vorbehalten